

# Einrichten von WLAN an der Kantonsschule Wiedikon

Diese Anleitung beschreibt die unter Mac OS X nötigen Systemeinstellungen zum Zugriff auf das WLAN der KWI. Es werden sowohl ein KWI-Benutzerkonto als auch Administratorrechte auf dem verwendeten Computer benötigt.

## I. Konfiguration

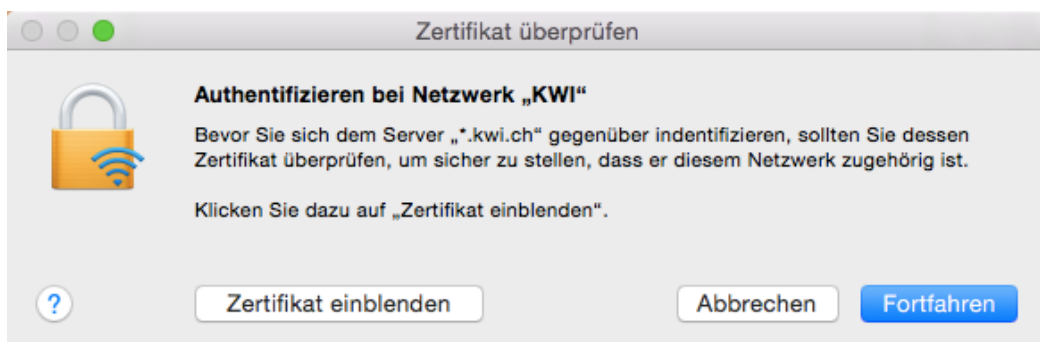
Wählen Sie in der Menüleiste das Airport-Symbol und wählen Sie das Wireless-Netz "KWI" aus.



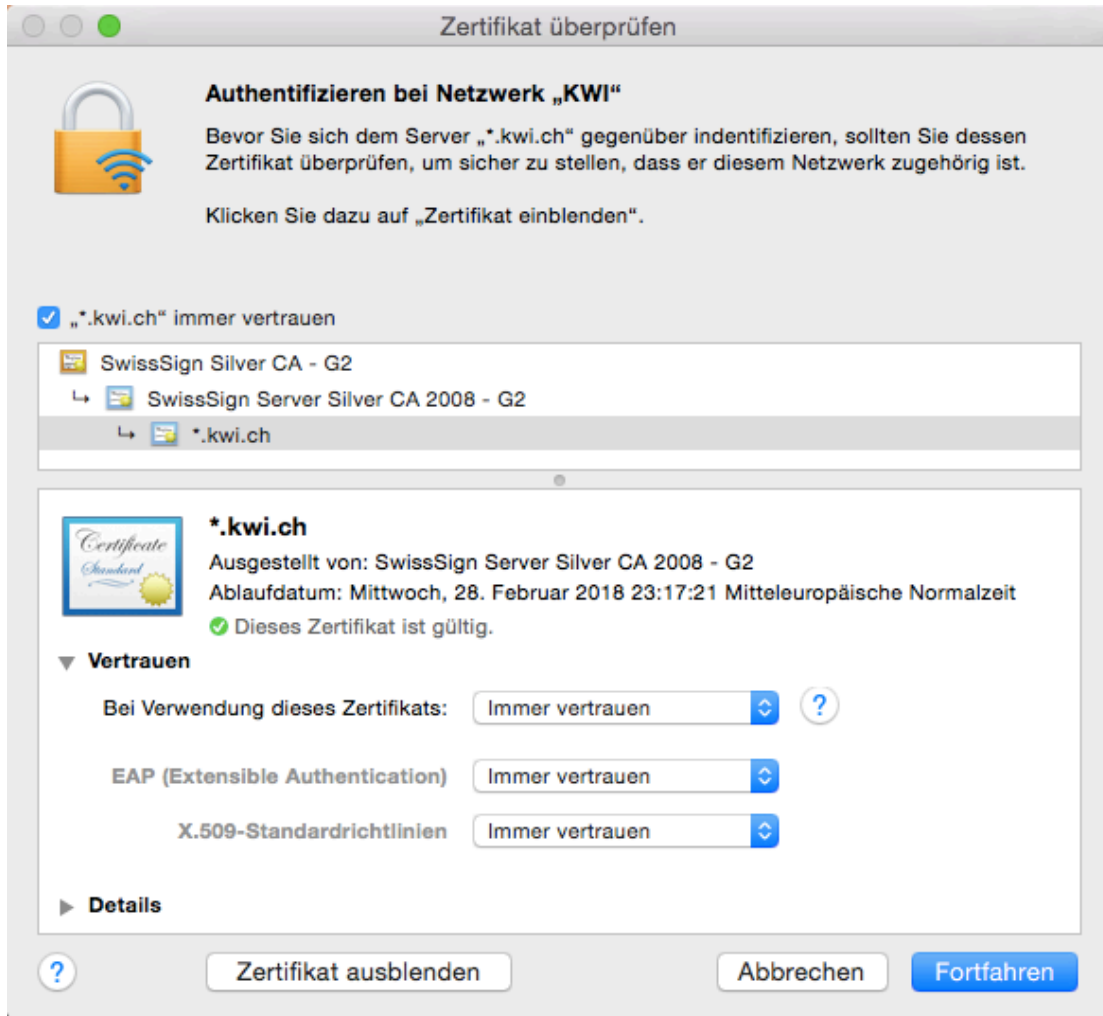
Melden Sie sich im Fenster "Für das Netzwerk KWI ist ein Kennwort erforderlich" mit Ihrem KWI-Benutzernamen und Ihrem KWI-Passwort an.



Klicken Sie im Fenster "Zertifikat überprüfen" auf "Zertifikat einblenden"



Setzen Sie im Fenster "Zertifikat überprüfen" den Haken bei "\*.kwi.ch immer vertrauen"



Bestätigen Sie Ihre Wahl mit der Eingabe des Benutzernamens und Passworts eines lokalen Administrators.

Die Verbindung zum Wlan der KWI ist nun eingerichtet.

**Achtung:** Wenn der Laptop in den Ruhezustand fällt, wird die Verbindung zum Netzwerk unterbrochen. Falls sich diese nicht wieder von selbst aufbaut, deaktivieren sie den Airport mit Hilfe des Airport-Icons oben rechts in der Menu-Leiste kurz.

Falls wider Erwarten Probleme auftauchen sollten, senden Sie einfach eine E-Mail an den Informatik-Support [support@kwi.ch](mailto:support@kwi.ch).