

Drucken einrichten auf Windows

Diese Anleitung für das Drucken mit PaperCut für Windows gliedert sich in folgende Abschnitte:

I. Installation des PaperCut Client

Falls Sie den PaperCut Client bereits installiert haben, können Sie die folgenden Schritte überspringen.

1. Laden Sie den [PaperCut Client](#) herunter.
2. Entpacken Sie die Zip-Datei und führen Sie anschliessend das Installationsprogramm pc-client-admin-deploy.msi aus.
3. Starten Sie das Programm und geben Sie ihr KWI-Anmeldedaten ein.

II. Installationen des Drucker-Treibers

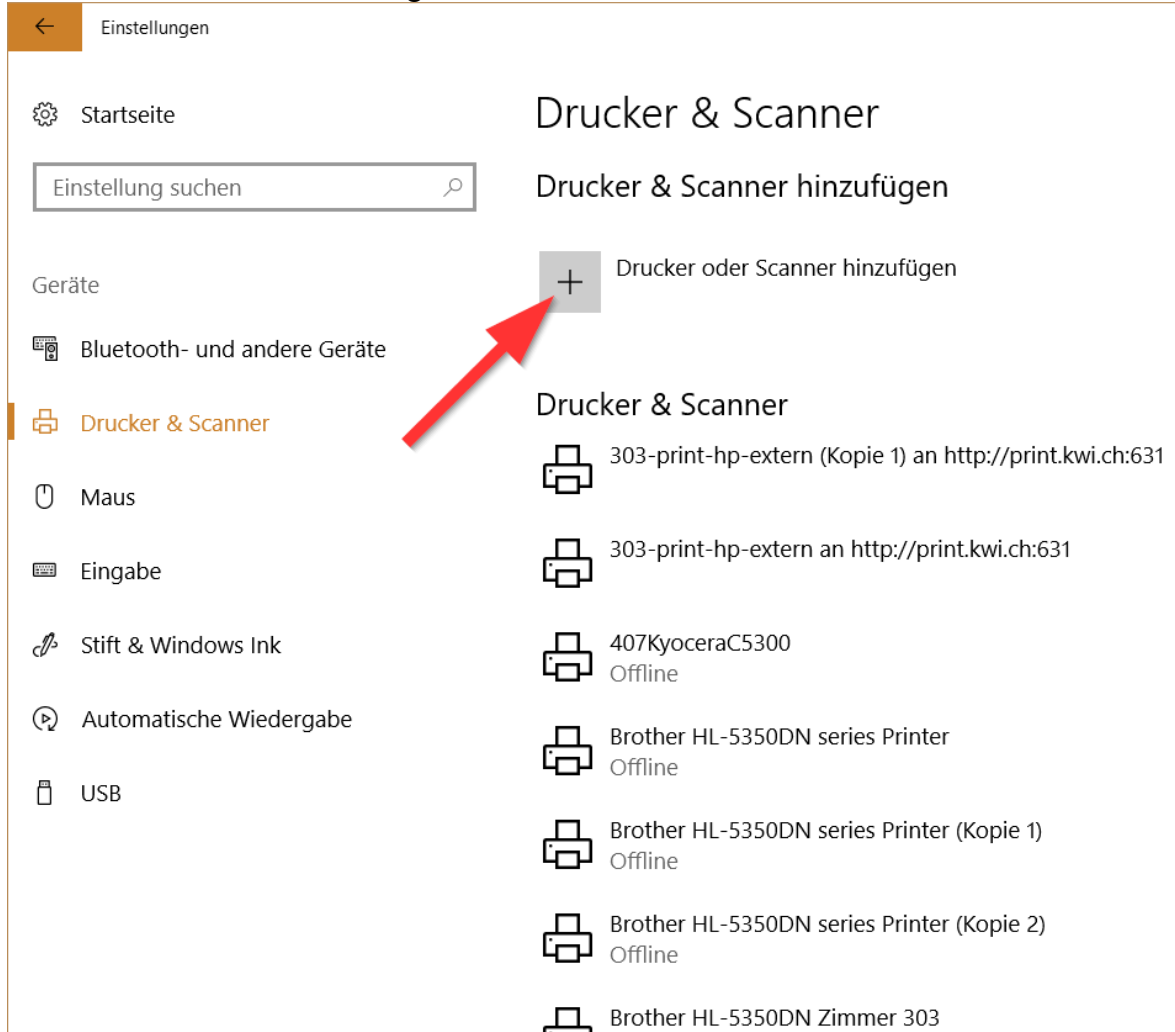
FollowMe-Drucker (für sämtliche grossen Kopergeräte an der Schule)

1. Laden Sie den [Druckertreiber](#) herunter.
2. Entpacken Sie die Zip-Datei (Der Inhalt der Zip-Datei wird später benötigt).

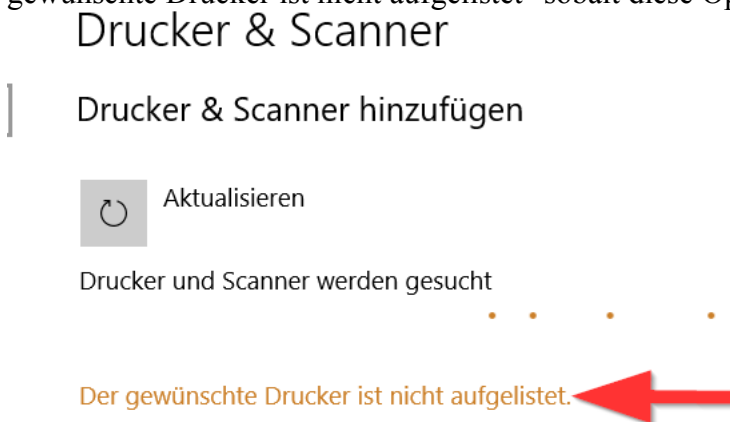
III. Einrichten des Druckers

Wichtig: Diese Schritte können nur mit einer aktiven Verbindung zum Schulnetzwerk (über WLAN) durchgeführt werden!

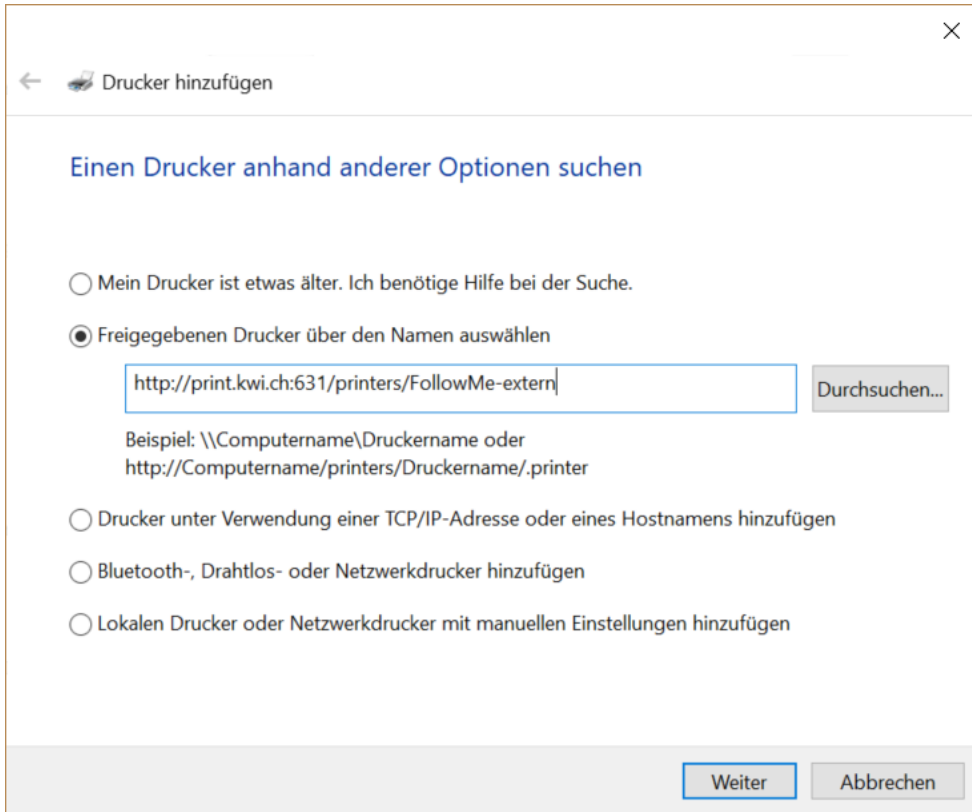
1. Klicken Sie unter "Einstellungen -> Geräte -> Drucker & Scanner" auf die Schaltfläche "Drucker oder Scanner hinzufügen"



2. Windows beginnt nun mit der Suche nach neuen Druckern. Klicken Sie auf "Der gewünschte Drucker ist nicht aufgelistet" sobald diese Option erscheint.



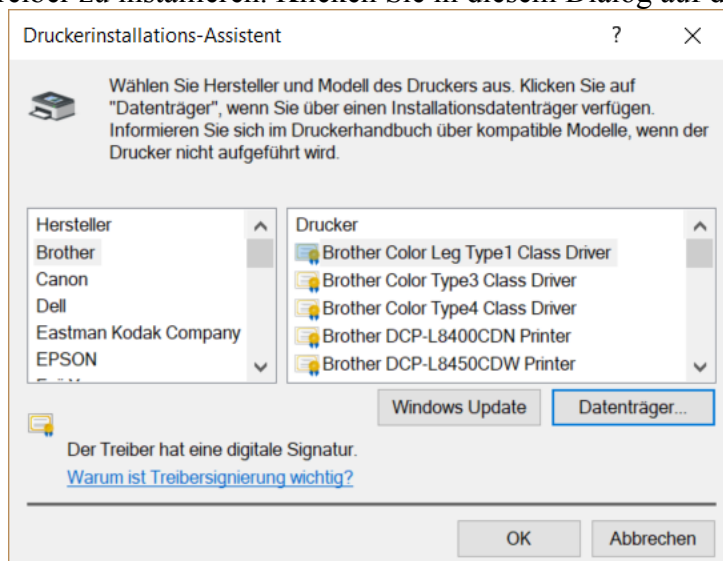
3. Wählen Sie die Option "Freigegebenen Drucker über den Namen auswählen" und geben Sie die Druckerwarteliste wie folgt an:



Klicken Sie

dann auf die Schaltfläche "Weiter".

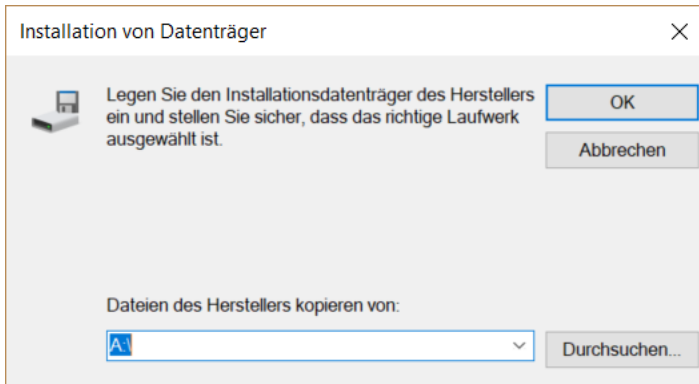
4. Sie werden nun aufgefordert, den Hersteller und das Modell des Druckres anzugeben, um den passenden Treiber zu installieren. Klicken Sie in diesem Dialog auf die Schaltfläche



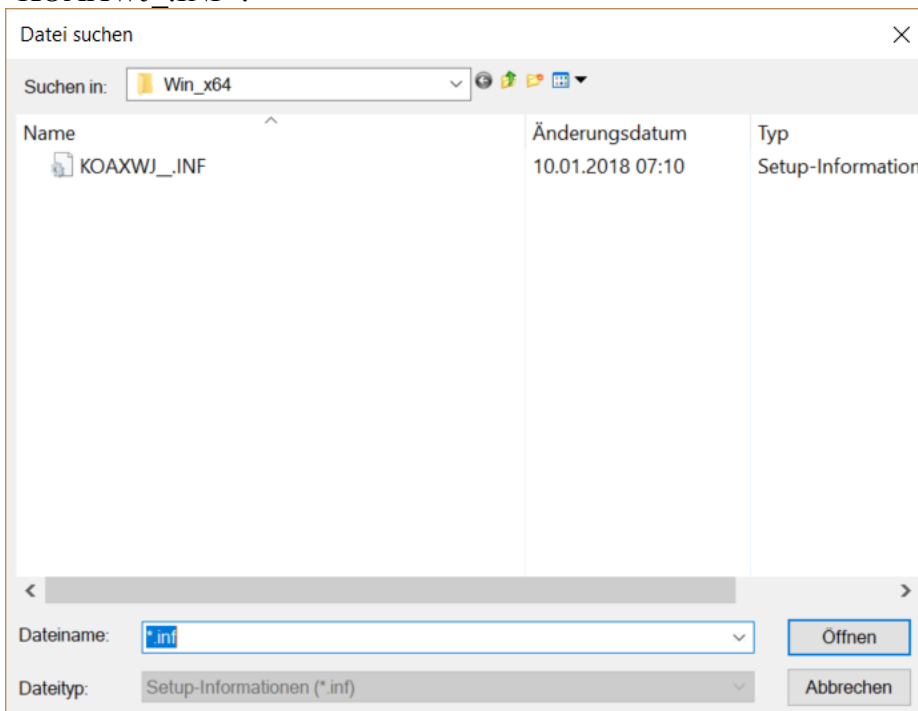
"Datenträger...".

Im folgenden Dialogfeld klicken Sie auf "Durchsuchen..."

Im folgenden

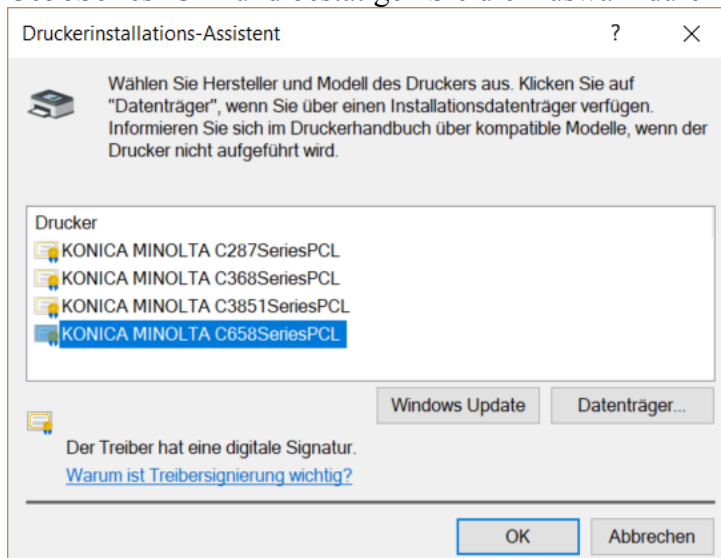


Navigieren Sie nun zum in Schritt II. entpackten Zip-Ordner und wechseln Sie innerhalb des Zip-Ordners ins Verzeichnis "IT5DSETWin91160EN\Drivers\PCL6\Winx64" und öffnen Sie die Datei "KOAXWJ_.INF".



Wählen Sie anschliessend den entsprechenden Druckertreiber "KONICA MINOLTA

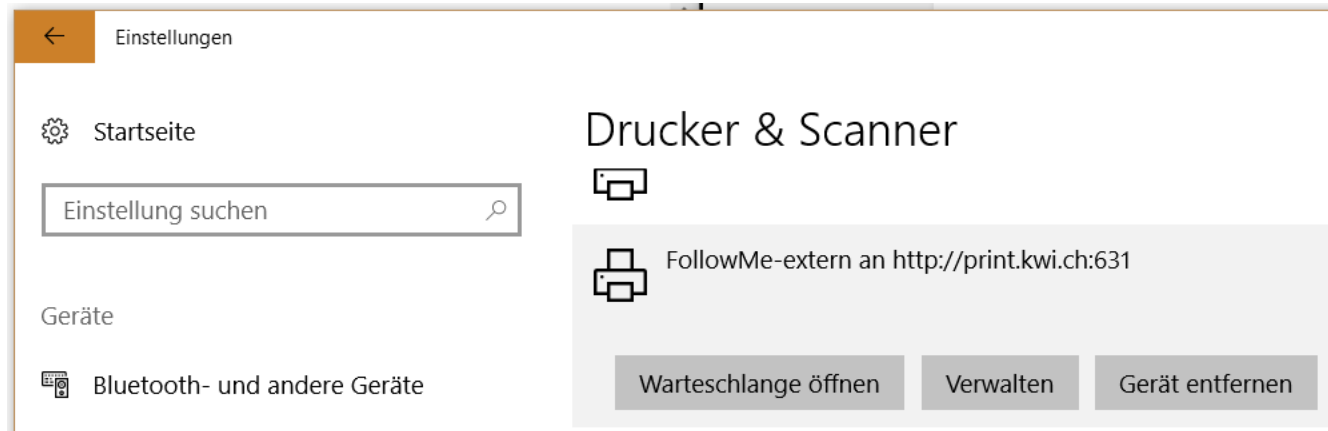
C658SeriesPCL" und bestätigen Sie die Auswahl durch Klicken auf "OK".



5. Folgen Sie dem weiteren Verlauf des Installationsdialogs.
6. Der Drucker ist installiert.

IV. Finisher etc. einrichten

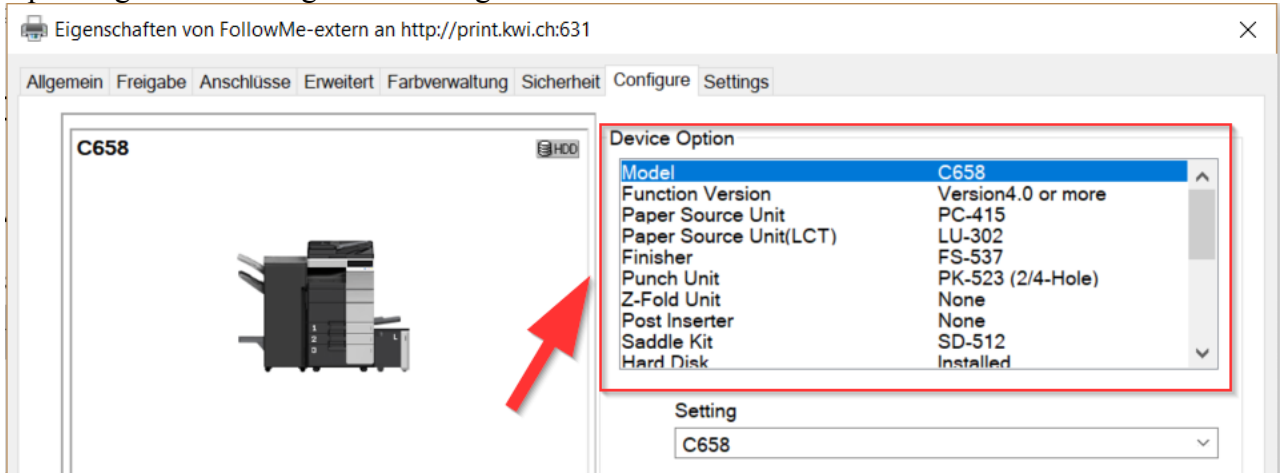
1. Unter "Einstellungen -> Geräte -> Drucker & Scanner" wählen Sie den FollowMe-Drucker aus und klicken Sie auf "Verwalten"



2. Wählen Sie "Druckereigenschaften"



3. Wechseln Sie zum Tab "Configure" und passen Sie die Einstellungen unter "Device Option" gemäss der folgenden Vorlage an:



4. Der Finisher ist nun eingerichtet und die entsprechenden Optionen (z.B. Lochen etc.) können nun verwendet werden.

Falls Probleme auftreten sollten, können Sie eine Supportanfrage an den [Informatik-Support](#) senden.